

# Protocol de Psicologia durant el Covid-19

*Reprenem el servei presencial de Psicologia per dur a terme avaluacions diagnòstiques.*

*I ho fem amb totes les garanties d'higiene i seguretat!*

## Síntomes?

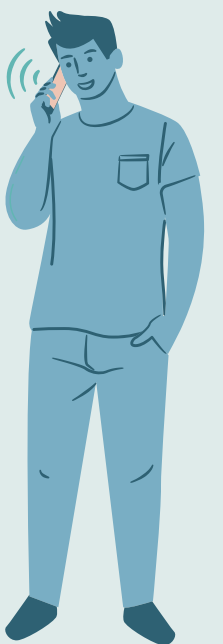
Abans de la visita tu o alguna de les persones amb qui vius us trobeu malament?

*Contacta amb nosaltres per reprogramar-la per al cap de, com a mínim, 14 dies.*



## La família esperarà fora.

Per raons de seguretat, la sala d'espera estarà inhabilitada. Podreu esperar els nens i nenes fora del centre o us trucarem quan acabem.



## Espera'ns fora.

Quan vinguis al Centre Kepler, la psicòloga et vindrà a buscar fora del centre i t'explicarà com funcionarà la visita.



## Mantindrem les distàncies.

Intentarem deixar la màxima distància de seguretat possible entre les famílies, els nens i nenes i les psicòlogues del centre.



## Porta la mascareta.

Abans d'entrar, ens posarem les mascaretes. Així podrem estar més a prop i estar segurs!



## Evitarem documents en paper.

Us enviarem els qüestionaris i tots els documents no imprescindibles per e-mail i us demanarem que ens els reenvieu també escanejats.



## Ens rentarem les mans.

Anirem a rentar bé les mans abans de començar les activitats i també quan les acabem.



## Higiene i seguretat

Trobareu el centre en les màximes condicions de neteja i tindreu sabó i gel hidroalcohòlic a la vostra disposició.



Tota aquesta informació s'ha elaborat tenint en compte l'Ordre SND/388/2020 i el comunicat del Col·legi Oficial de Psicologia de Catalunya publicat el 3 de maig